

# 農業生産システム工学研究室

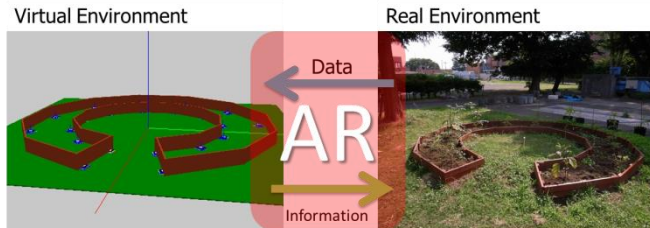
岡山 毅  
502号室

tsu-okay@mx.ibaraki.ac.jp

当研究室では、ちょっと未来の農業・家庭菜園や、茨城大学農学部ならではの他学科研究室とのコラボレーション研究を行っています。



## 拡張現実感技術を利用した農作業支援システムの開発



CGを利用した菜園への情報表示



CGを利用した植物の育成比較



CGを利用した寄植えシミュレータ

## 参加者の活動を計測する屋内型園芸療法システムの開発 (小松崎研と共同研究)

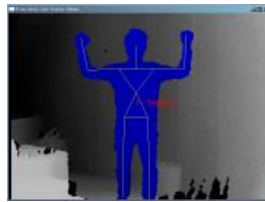
従来は屋外で行われている園芸療法活動を室内で行うことができ、同時に作業者の行動を計測するシステムの開発を目指します。



屋内で園芸活動が可能



植物工場技術の応用

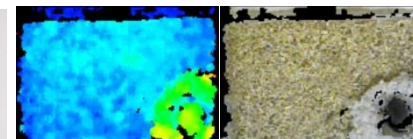


骨格認識による行動計測

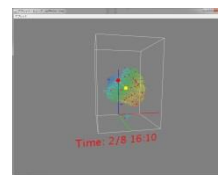
## 深度センサを用いた植物環境応答および動物の行動解析システムの開発 (豊田研・小針研と共同研究)



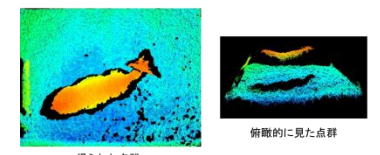
Nest building評価用JF1システムマウス



行動評価としての巣作り行動モニタリング



インゲンマメ葉の調位運動の三次元的解析



分娩予測のためのウシの行動の三次元的解析

